

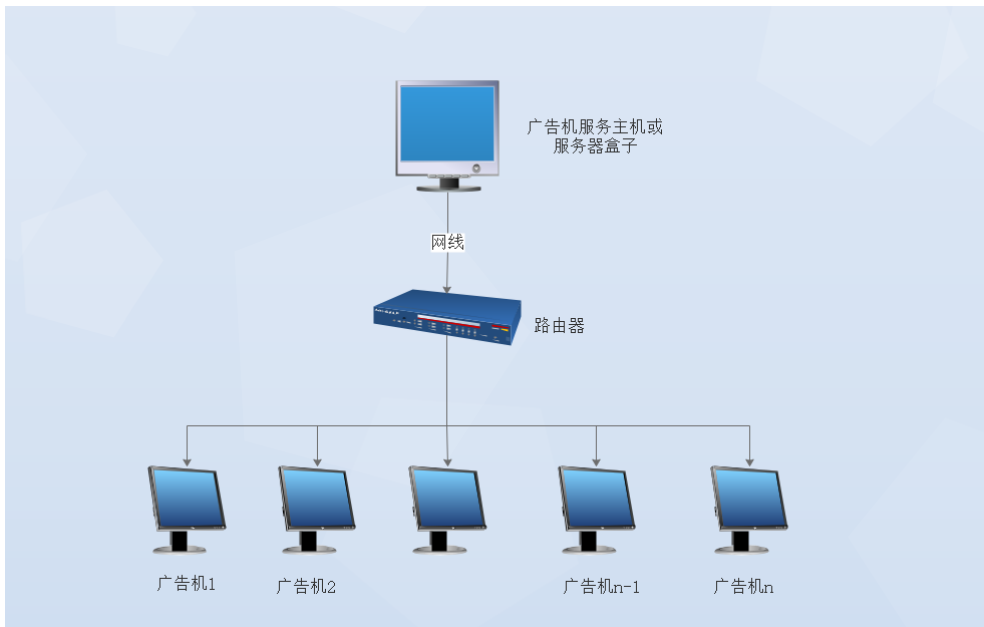
# 多媒体内容分发服务器

内容分发服务器：作为信息发布服务器，无需部署，直接使用。

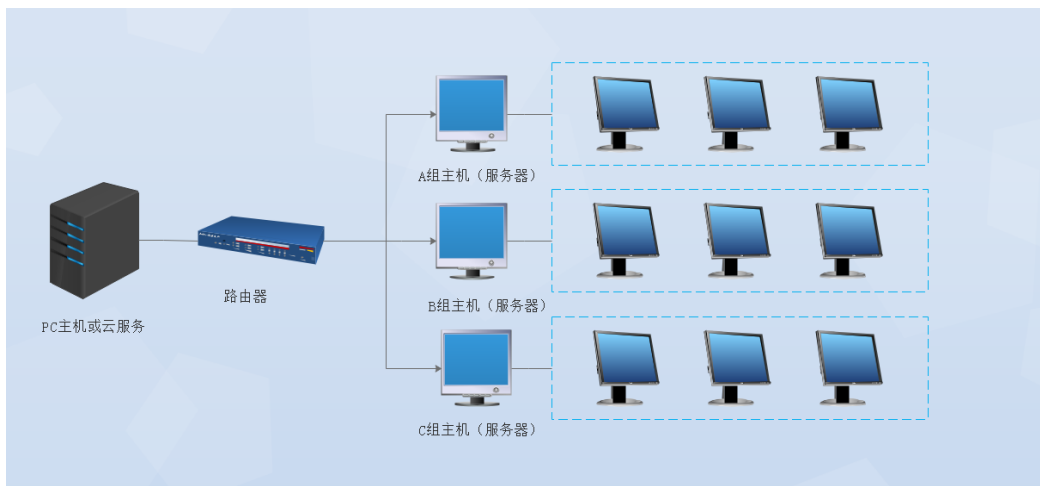
优势：降低布线要求、减少设备成本（网络成本）、减少部署成本。

应用场景：

独立服务器：多个设备组成局域网，其中一个设备做为主机，其他设备连接主机后，从主机中下载指定节目组（可与主机一致，也可独立设定），主机更新节目可以通过U盘拷贝或者远程更新（只需主机访问公网即可，其余设备与主机组成内网）



分布式服务器：多个设备组成局域网，将设备分组如A、B、C等多组，A组中选定一个设备（A1）做主服务器，A组中其他设备从A1中下载，A1、B1、C1连接中心服务器（局域网PC或云端服务器）。



多种播放模式：

1、单机模式：U盘上传；

2、单机物联服务器模式：

U盘上传，从机订阅主机节目组，多种订阅模式：同屏订阅，屏幕订阅、目录订阅；从机自定义订阅主机目录（可多选），也可删除已订阅的节目组。从机同步主机节目的增加和删除；

3、网络模式：云端远程更新，小程序管理。

4、网络服务器模式：

主机联网，从机局域网。主机可从云端获取节目，从机自定义订阅主机的播放组（可多选），也可删除已订阅的节目组。从机同步主机节目的增加和删除。

单机/网络服务器模式支持同步播放，可实现秒级误差。

图片视频无缝切换、无黑屏。云端多种发布模式按播放组、设备组、单个设备，操作简单

多种屏幕分屏模板，内置按比例分屏模板

节目多级审批，权限管理，CDN加速服务

支持小程序管理、APP（内网）、U盘上传

广告道闸信息发布软件（含以上功能）：

提供道闸显示API；

图片视频无缝切换，支持多个设备同步播放；

道闸信息显示不影响广告播放，可设置显示时间；

语音播报车辆信息时广告视频声音静音；

语音播放声音圆润，音量大；